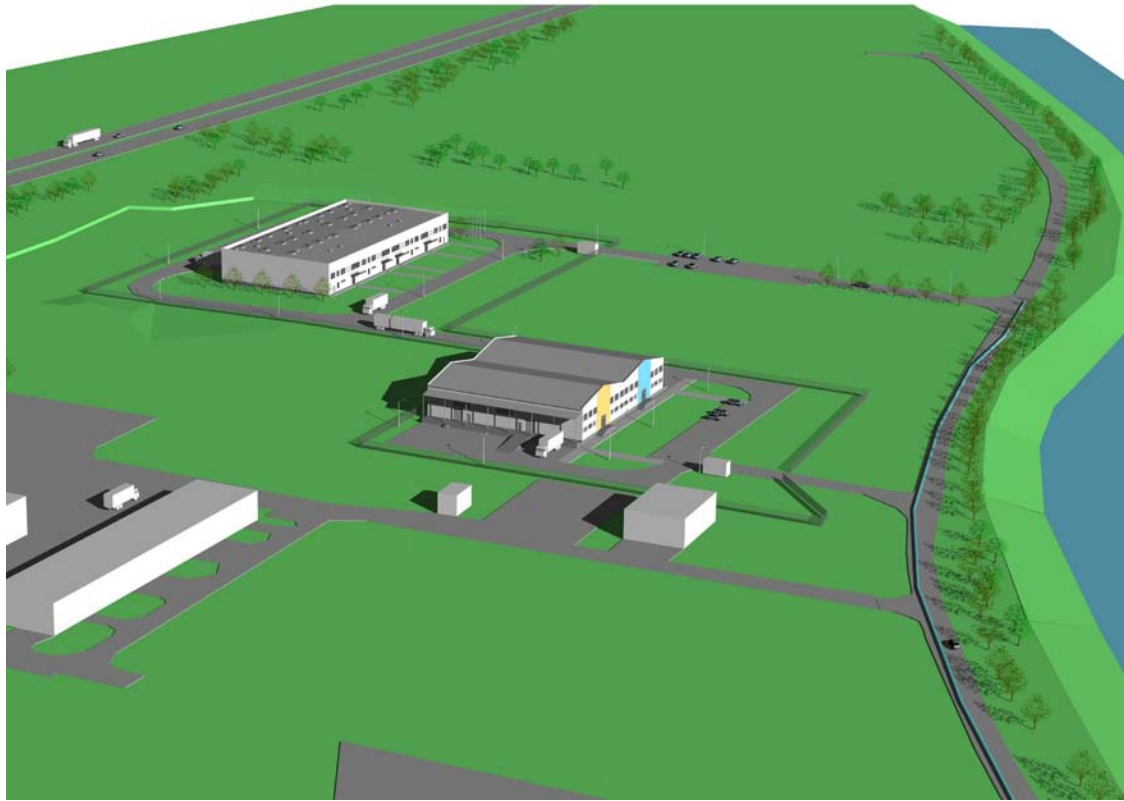
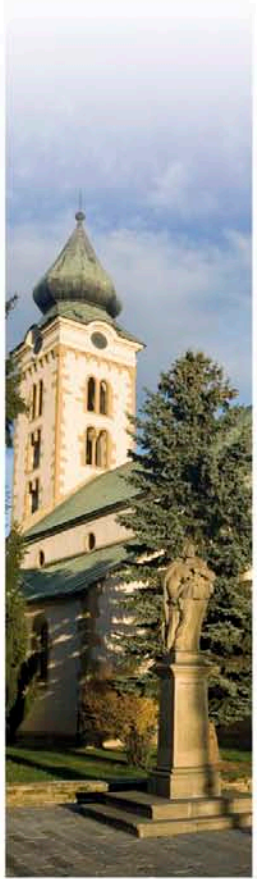


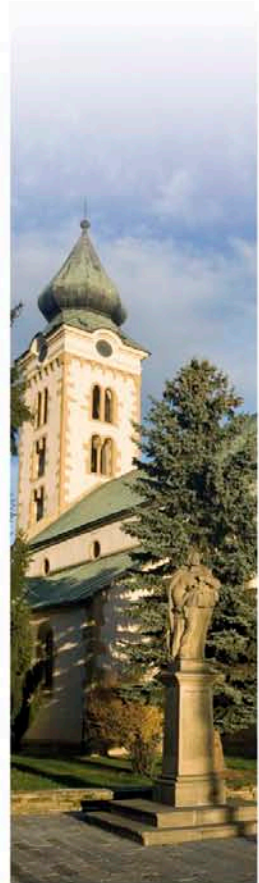
MESTO PRE VŠETKÝCH



LIPTOVSKÝ  
MIKULÁŠ

# PRIEMYSELNÝ PARK LM - OKOLIČNÉ



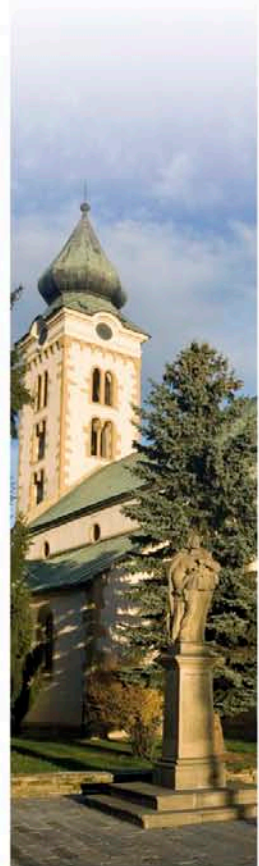


# PRIEMYSELNÝ PARK LM - OKOLIČNÉ



## OBSAH

- Podnikanie v meste – súčasný stav
- PHSR – ciele v oblasti podnikania
- Priemyselný park Liptov – stav 2006
- Príprava nového priemyselného parku 2007-09
- Priemyselný park Liptovský Mikuláš – Okoličné
- Podmienky pre podnikateľov
- Postup realizácie projektu



# PODNIKANIE V MESTE

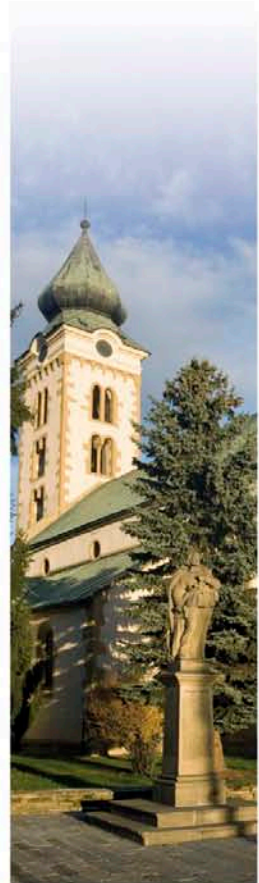


## Podnikateľské prostredie :

- Historicky nosné oblasti priemyslu (kožiarsky a textilný) majú sektorové ťažkosti na nadnárodnej úrovni
- V meste prevládajú malé a stredné podniky, ktoré sú schopné flexibilne reagovať na podmienky trhu , často sa vyznačujú vyšším potenciálom rastu
- Rastie počet podnikateľov – nezamestnaní hľadajú alternatívu v podnikaní na živnosť
- Dlhodobo rastie počet firiem do 20 až 50 zamestnancov

## Vývoj počtu firiem podľa počtu zamestnancov

Okres LM	2001	2002	2003	2004	2005	2006	2007	2008
nezistené	7	14	9	9	9	5	9	18
0 - 19	530	525	573	647	757	861	940	1116
20 - 49	25	25	31	45	51	51	55	48
50 - 249	42	45	42	58	47	55	48	59
250 a viac	16	15	13	10	10	8	9	8



# PODNIKANIE V MESTE

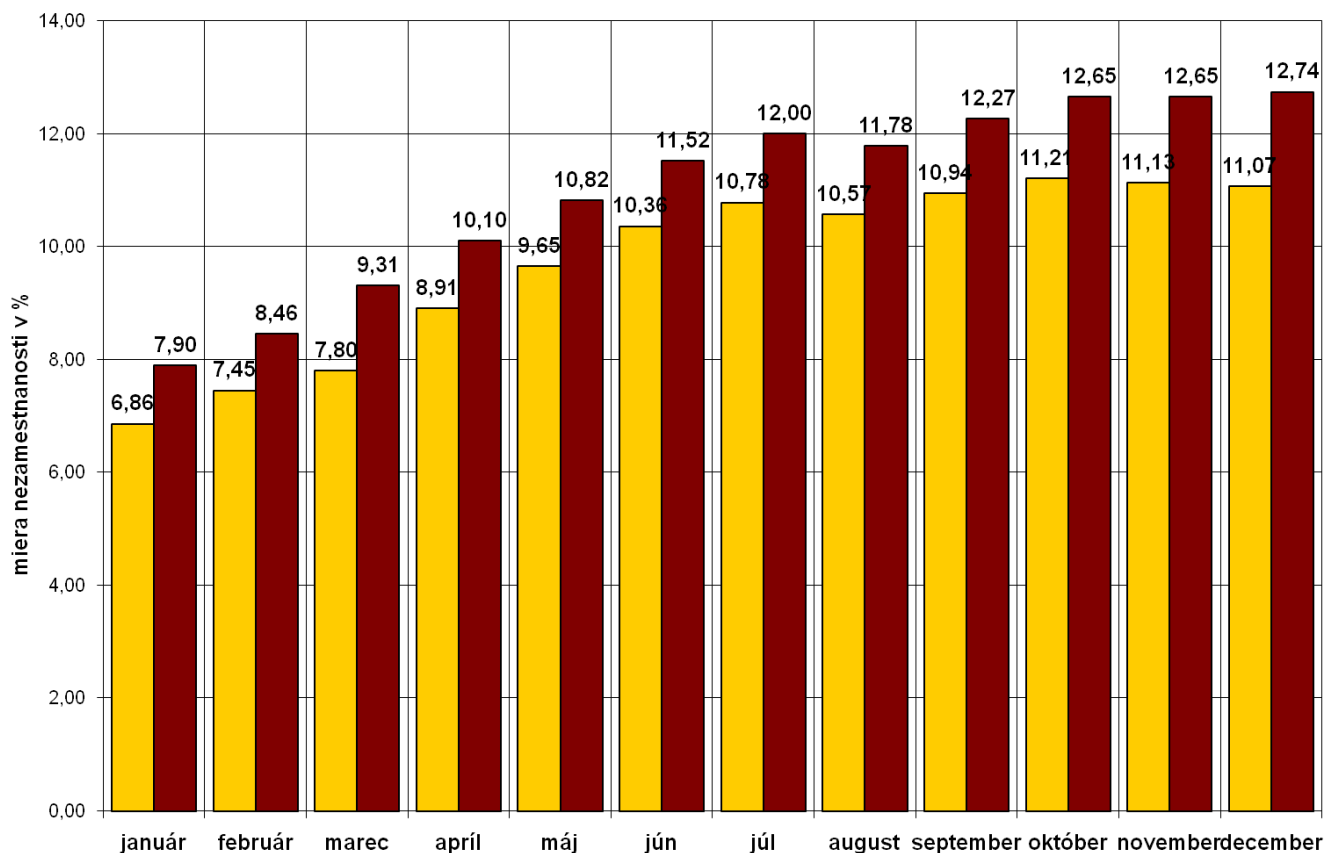


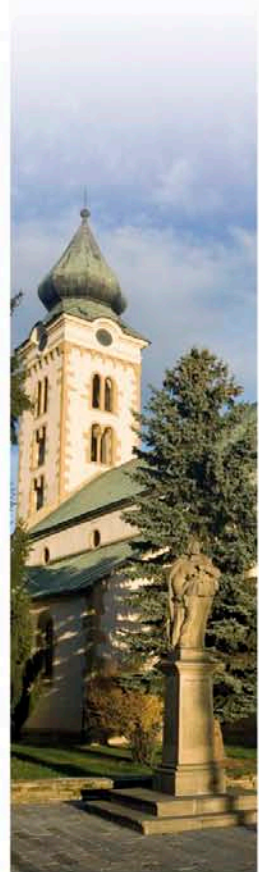
## Vývoj počtu nezamestnaných v okrese LM

- rastúci počet nezamestnaných 4276 (december 2009, miera registrovanej nezamestnanosti 11,07 %)

Disponibilná a registrovaná miera nezamestnanosti za okres Lipt. Mikuláš - rok 2009

■ - disponibilná MN ■ - registrovaná MN





# PODNIKANIE V MESTE

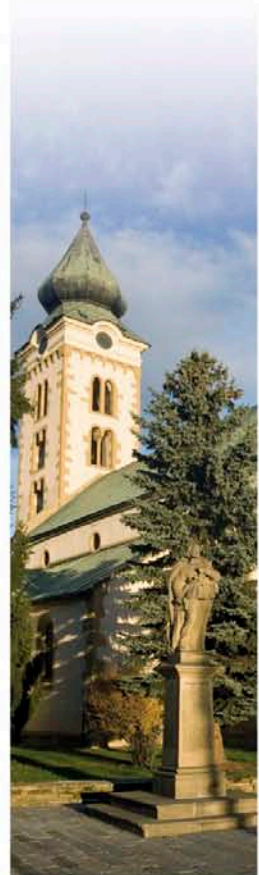


## Hlavné príčiny rastúcej nezamestnanosti :

- sektorové ťažkosti v historicky nosných oblastiach priemyslu v meste = kožiarskom a textilnom priemysle (ukončenie výroby vo Velvetex, Gábor)
- pokles výkonov v oblasti CR o cca 30 %
- dopady hospodárskej krízy na malých a stredných podnikateľov



**nezamestnanosť v meste je vážnym problémom, ktorý chce vedenie mesta riešiť**



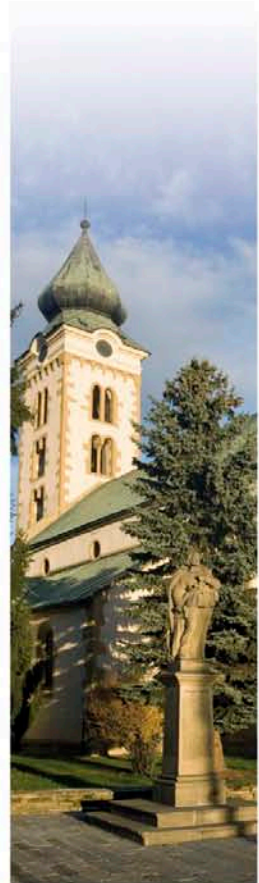
# PHSR - PODNIKANIE



**Ciel': Podporovať rozvoj podnikania a napomáhať vytváraniu nových pracovných príležitostí**

- organizovať pravidelné stretnutia vedenia mesta s podnikateľmi
- vytvárať investičné prostredie (priemyselné parky)
  - dobudovať hnedý priemyselný park
  - pripraviť atraktívnu ponuku pre investorov a vytvárať imidž mesta otvoreného pre investorov
  - pripraviť zámer zeleného priemyselného parku v spolupráci so súkromným sektorom





# PRIEMYSELNÉ PARKY



Stav v roku 2007

Priemyselný park Okoličné

Mesto vlastnilo len 2,6 ha pozemkov (staré koryto Váhu) – nepoužiteľné pozemky na priemyselnú výstavu

Vlastníctvo okolitých pozemkov bolo rozdrobené na jednotlivých vlastníkov – fyzické, právnické osoby a SPF

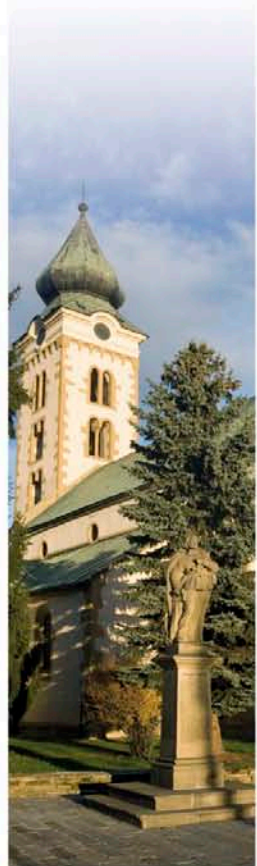
V lokalite neboli vybudované inžinierske siete a napojenia a kvalitné prístupové cesty

Priemyselný park Liptov

nečinné Občianske združenie LM,ZP,B, UV, do ktorého len mesto platilo členské príspevky



**MESTO NEMALO ČO PONÚKAŤ INVESTOROM,  
BOLO TREBA SCELIŤ POZEMKY A ODKÚPIŤ**



# PRIEMYSELNÉ PARKY



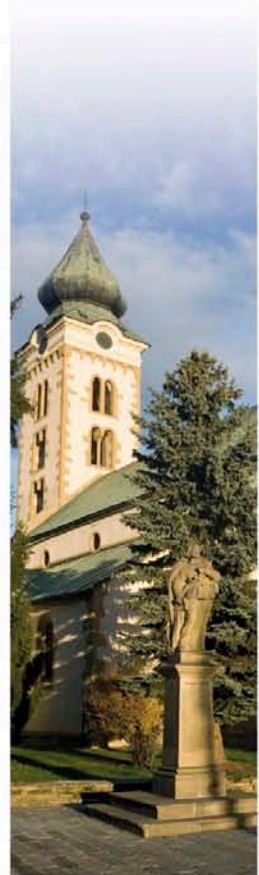
## Súčasný stav:

### Prvá etapa

- ✓ Mesto scelilo a odkúpilo pozemky v lokalite miestnej časti Okoličné, pri ľavom brehu Váhu
- ✓ Mesto vlastní 6,5 ha pozemkov v tejto lokalite
- ✓ Mesto pripravilo projektovú dokumentáciu na vybudovanie „**Priemyselného parku Liptovský Mikuláš – Okoličné**“
- ✓ Mesto oslovilo podnikateľov s ponukou na rozvoj podnikania
- ✓ Mesto chce podať žiadosť na NFP z prostriedkov EU v rámci výzvy Opatrenie 1.2 Podpora spoločných služieb pre podnikateľov – Budovanie hnedých a zelených priemyselných parkov

### Druhá etapa :

- ✓ Dobudovať priemyselný sklad sklenníky



# PRIEMYSELNÝ PARK LM - Okoličné



Plocha PP: 2,55 ha

Lokalita: Intravilán mesta, mestská časť Okoličné  
v UPN definované ako priemyselná zóna

Vhodné využitie: všetky typy investičných aktivít na zelenej  
lúke, podmienka ekologickej prevádzky

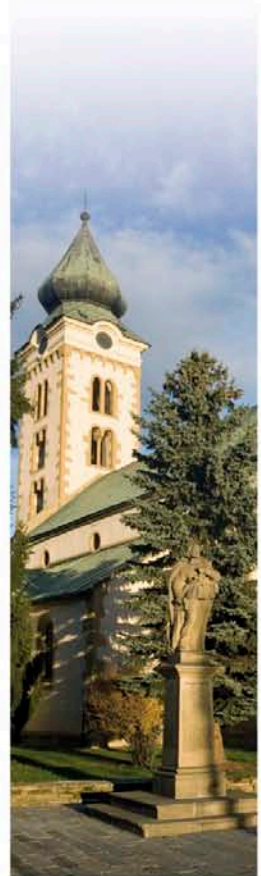
## Vybavenie priemyselného parku:

- ✓ Priemyselná hala I s 2 výrobnými prevádzkami
- ✓ Priemyselná hala II so 4 výrobnými prevádzkami
- ✓ Inžinierskymi sieťami
- ✓ Vnútroareálovými komunikáciami
- ✓ Parkoviskami pre zákazníkov a zamestnancov
- ✓ Na existujúce siete je možné napojiť ďalších investorov,  
ktorí budú mať záujem podnikáť v tejto lokalite –  
**potenciál vytvoriť ďalších 250 pracovných príležitostí**

MESTO PRE VŠETKÝCH



LIPTOVSKÝ  
MIKULÁŠ



# PRIEMYSELNÝ PARK LM - Okoličné

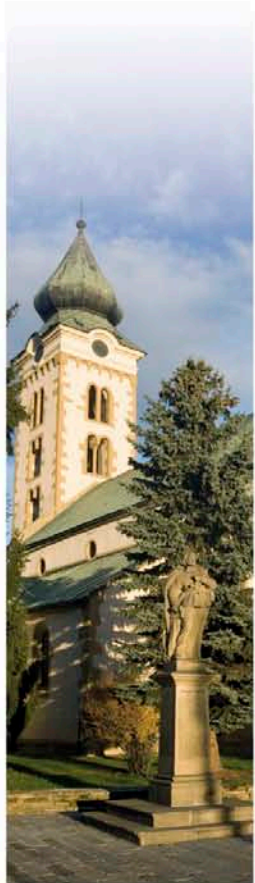


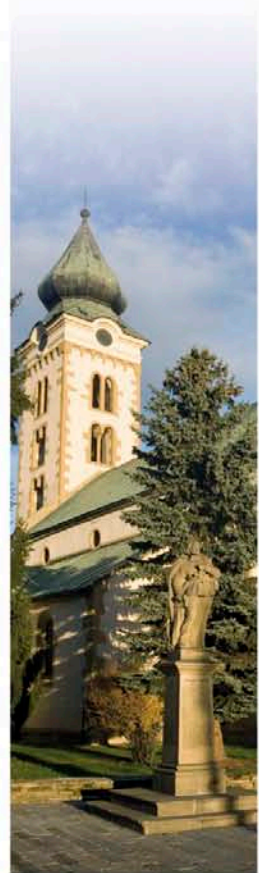
MESTO PRE VŠETKÝCH



LIPTOVSKÝ  
MIKULÁŠ

# PRIEMYSELNÝ PARK LM - Okoličné





# PRIEMYSELNÝ PARK LM - Okoličné



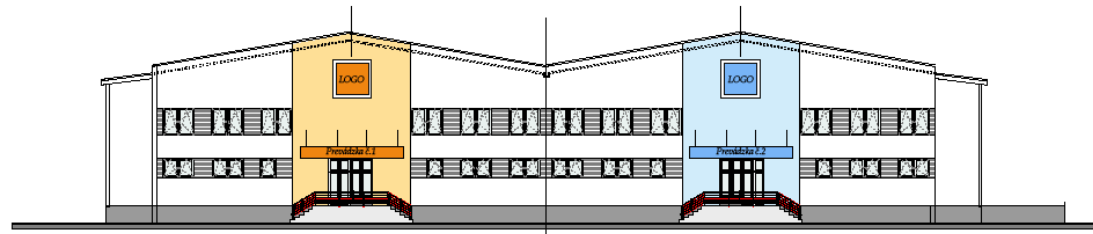
## Priemyselná hala I

Rozmery : 50 x 43 m

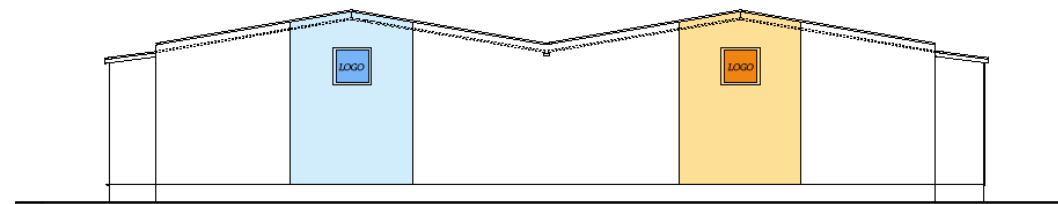
Počet prevádzok: dve nezávislé prevádzky

Počet zamestnancov : 80

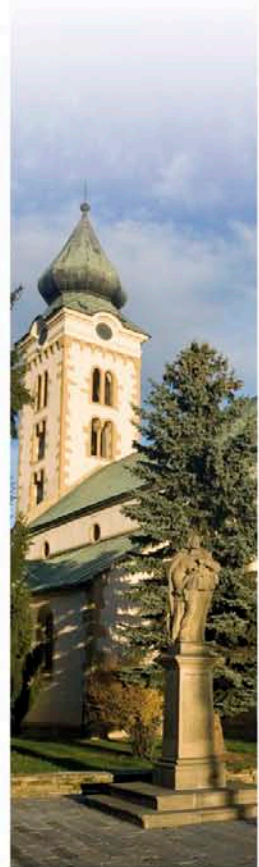
Popis haly: výrobné , administratívne, sociálne priestory,  
samostatné merania energií



POHĽAD ČELNÝ



POHĽAD ZADNÝ



# PRIEMYSELNÝ PARK LM - Okoličné



## Priemyselná hala II

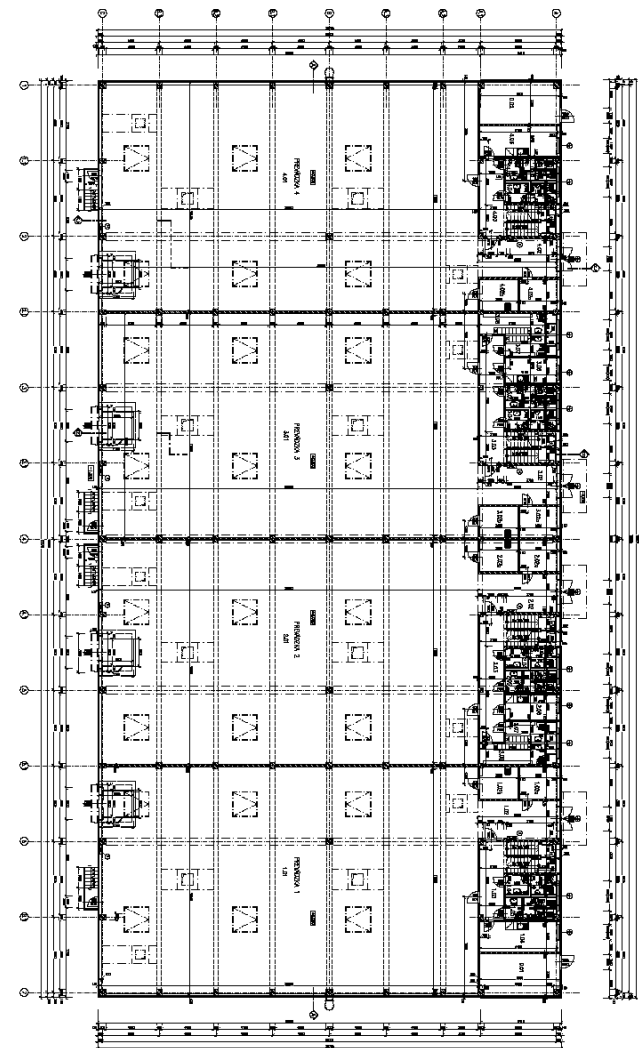
Rozmery : 72 x 36 m

Počet prevádzok: štyri  
nezávislé prevádzky

Počet zamestnancov : 164

Popis haly:

- ✓ výrobné priestory
- ✓ administratívne priestory
- ✓ sociálne priestory
- ✓ samostatné merania energií,
- ✓ presunom deliacich stien je možné vytvoriť rôzne veľké celky



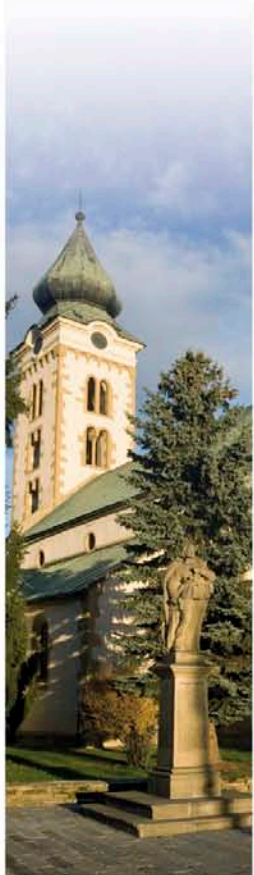


# PRIEMYSELNÝ PARK LM - Okoličné



## Dimenzie inžinierskych sietí:

- Elektrická prípojka 110 / 22 kV
- Vodovodná prípojka DN 90
- Plynová prípojka DN 150 PN – 0,3 MPa
- Splašková kanalizácia - odpadová voda DN 300
- Dažďová kanalizácia – vsakovacie systémy
- Dodávka tepla  
vlastná kotolňa v priemyselnej hale I,  
plynové ohrievače Sahara





# PRIEMYSELNÝ PARK LM - Okoličné



## Plán realizácie:

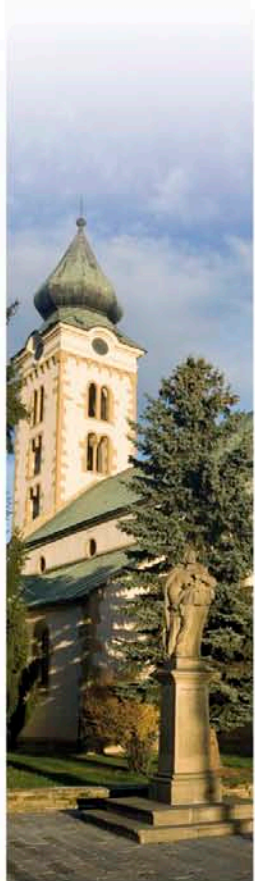
Termín podania žiadosti : 15.február 2010

Celková hodnota projektu: 6,0 mil. Euro

Spolufinancovanie mesta: 300 tis. Euro

Predpokladaný termín začiatku realizácie: XII/2010

Predpokladaný termín ukončenia realizácie: XII/2011





# PRIEMYSELNÝ PARK LM - Okoličné



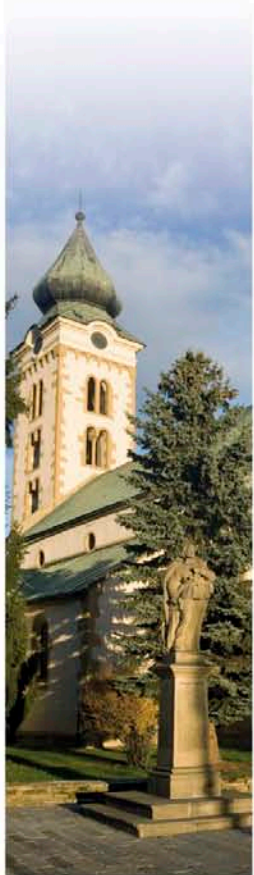
## Podmienky pre potenciálnych záujemcov:

Počet zamestnancov : 40 nových zamestnancov

Nájomné : 20 % nižší nájom ako  
priemerná cena nájomného na Liptove  
+ energie, voda, električka, plyn

V cene nájomného: správa areálu, údržba budov a areálu

Podmienky budú definované v nájomnej zmluve



# PRIEMYSELNÝ PARK LM - Okoličné



Postup v prípade záujmu o podnikanie :

- Zaslať písomnú žiadosť s uvedením požadovanej plochy, druhu výroby, počtu zamestnancov, predpokladaný začiatok prevádzky, špecifické požiadavky  
v termíne do 31.januára 2010
- Posúdenie žiadostí na MsU, odbor SMaRR
- Podpísanie zmluvy o budúcej investičnej zmluve

